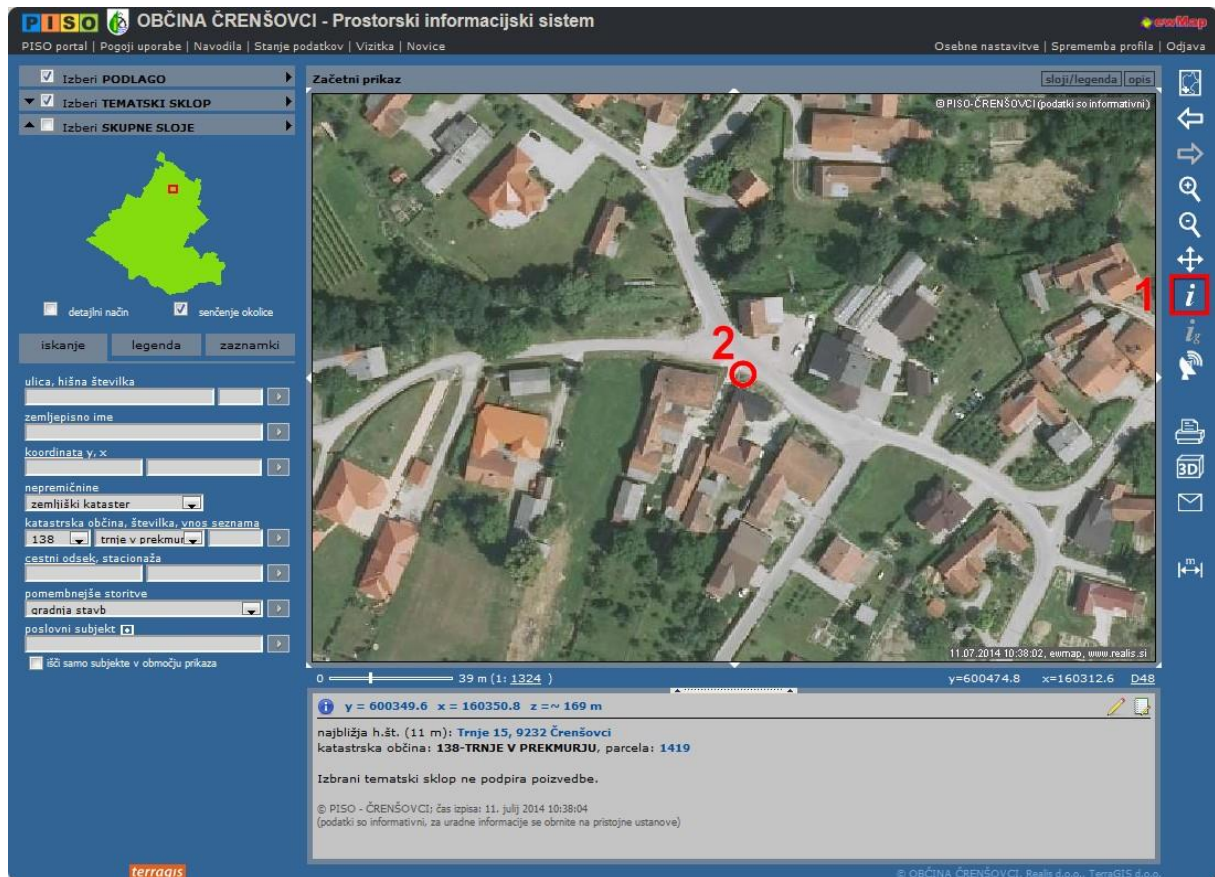


Delo z zaznamki – dodajanje zaznamka na lokacijo (točkovni zaznamek)

V nadaljevanju si bomo ogledali, kako s pomočjo lokacijske poizvedbe (»i«) na poenostavljen način dodati zaznamek na lokacijo oziroma ustvariti točkovni zaznamek (v našem primeru dodati lokacijo obstoječega hidranta).


LOKACIJSKA POIZVEDBA

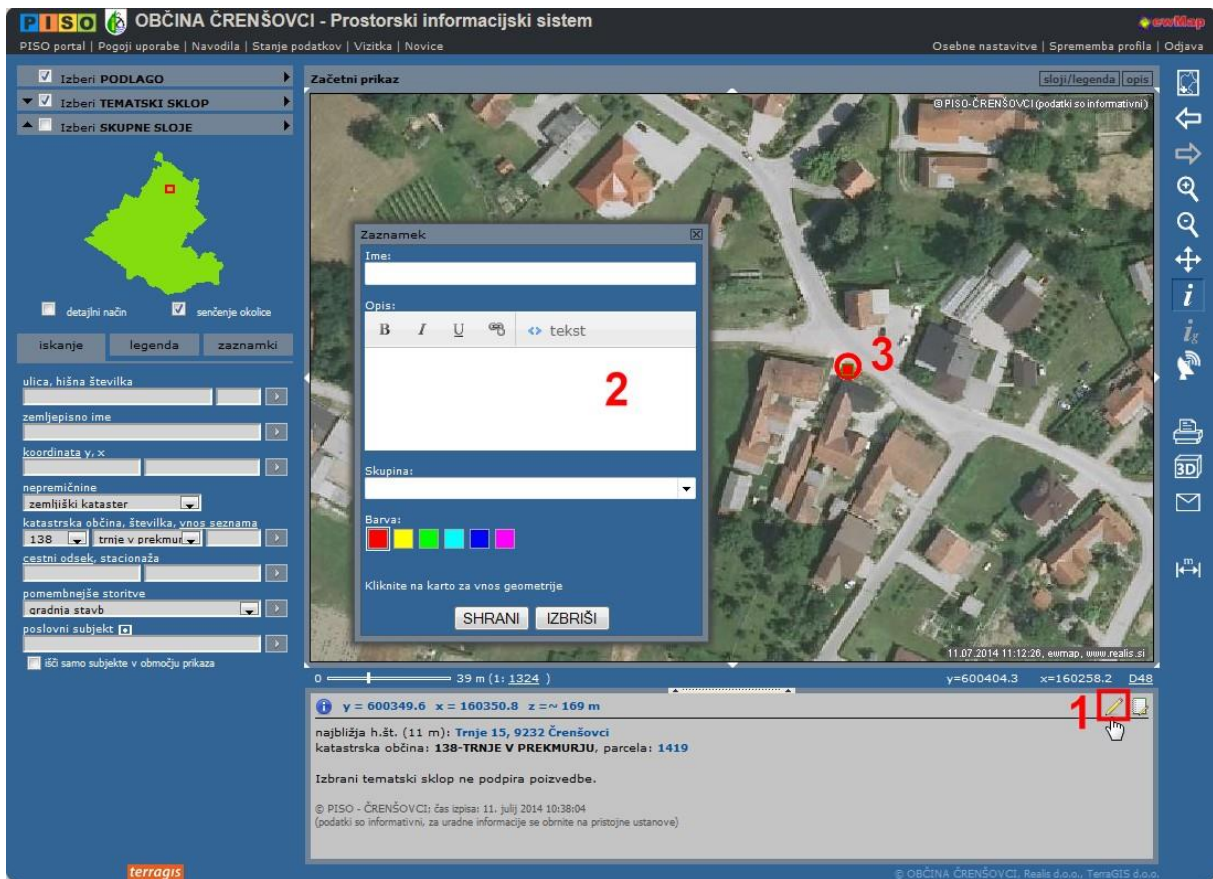
1. Kot interni ali javni uporabnik se prijavimo v PISO Spletni pregledovalnik.
2. V orodni vrstici izberemo oziroma kliknemo na možnost **lokacijska poizvedba** (ikona »i«) (1). Nato v grafičnem prikazu z miško kliknemo na lokacijo, na kateri se nahaja hidrant (2).



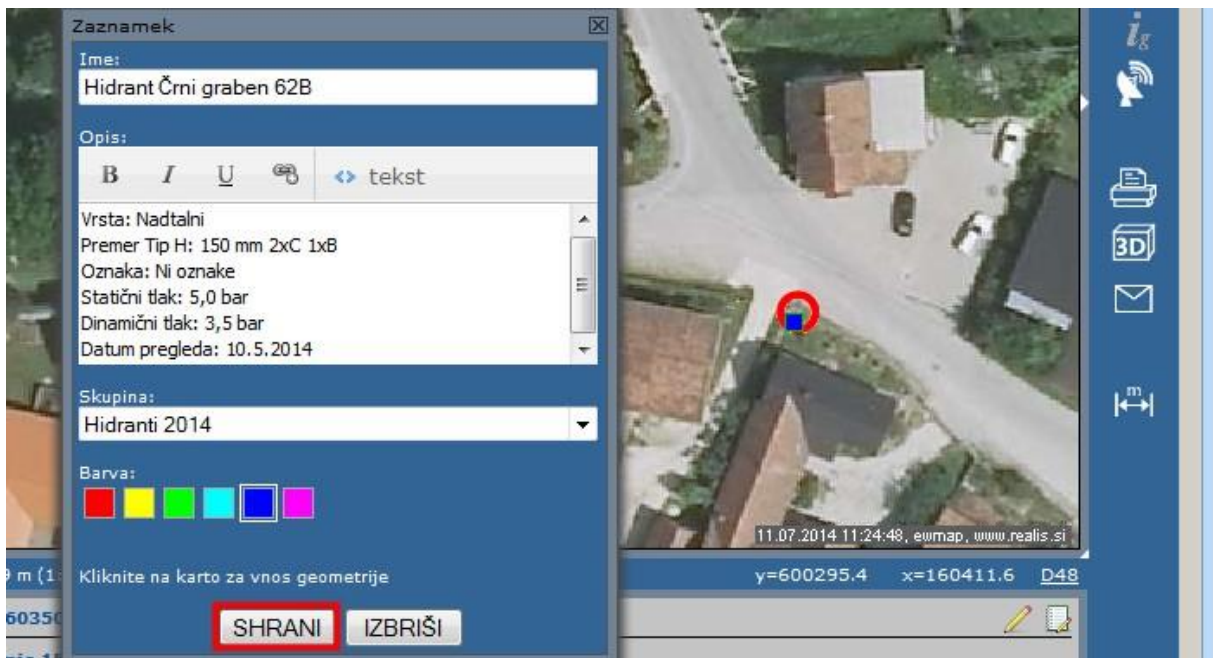
V primeru, da smo v PISO Spletnem pregledovalniku prijavljeni kot javni uporabnik, imamo možnost upravljanja zgolj z osebnimi zaznamki.

GENERIRANJE ZAZNAMKA NA LOKACIJO

1. V zgornjem desnem kotu tekstovnega prikaza kliknemo na ikono  za generiranje zaznamka (1). Odpre se pogovorno okno za urejanje zaznamka (2), na karti pa se znotraj rdečega kroga pojavi rdeča točka => točkovni zaznamek na lokaciji, kjer se nahaja hidrant (3).



2. V pogovorno okno vpišemo ime zaznamka (»Hidrant Črni graben 62B«), njegov opis, določimo barvo zaznamka (npr. modra -> rdeča točka na karti postane modra) ter po želji vpišemo novo skupino (npr. »Hidranti 2014«) in kliknemo »SHRANI«.



Več o zaznamkih (kako jih nadaljnje urejati, izvažati, uvažati ...) si lahko preberete na povezavi: [Urejanje zaznamkov.](#)